

 CAR SYSTEM DIGITAL



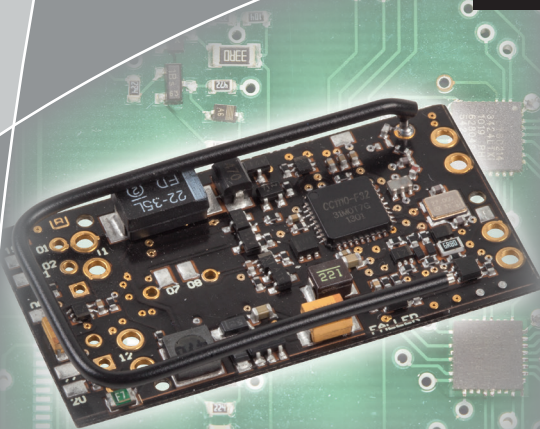
163701

# Umrüstkit Analog-Digital

## Analog-Digital Conversion Kit

DE

EN



Bedienungsanleitung / Korrekturen  
Instruction Manual / Corrections



## Bedienungsanleitung "Umrüstkit Analog-Digital", Art. 163701

### Instruction Manual "Analog-Digital Conversion Kit", Art. 163701

Korrekturen der Druckfassung mit Datum: 26.09.2016.

Das Datum entnehmen Sie bitte der Rückseite der gedruckten Bedienungsanleitung.

Corrections of the printed version dated: 26.09.2016.

For the date, please see the back of the printed Instruction Manual.

DE

#### Belegung der Umrüstplatine

#### Pad assignment on conversion PCB

EN

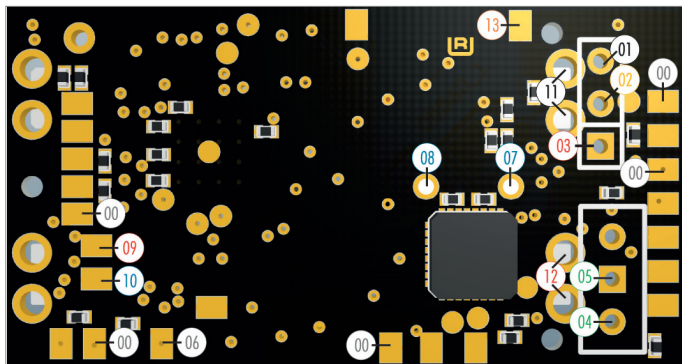


Abb. 5: Ansicht Umrüstplatine, Unterseite

Fig. 5: View of Conversion PCB, underside

### Anschlussübersicht, Typ Bus-Modell

#### General view of connections, type bus model

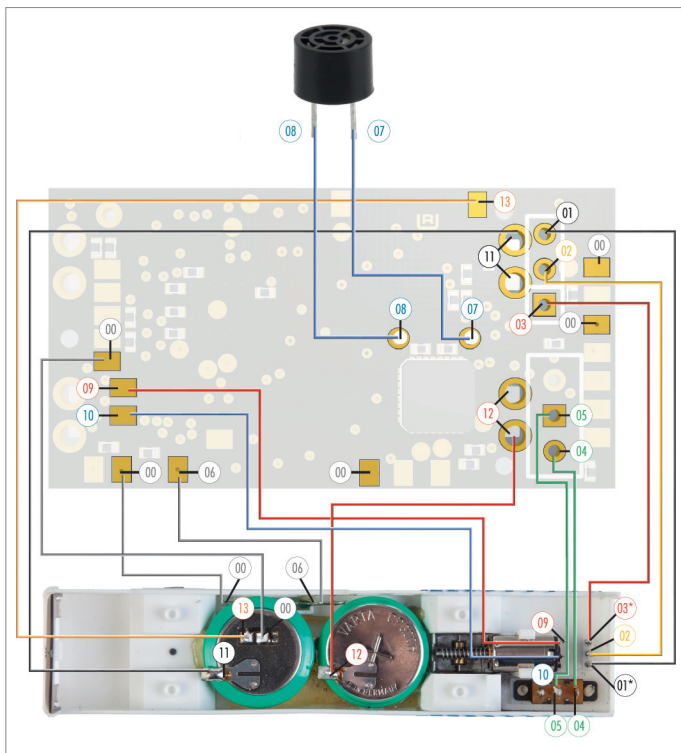


Abb. 40: Anschlussschema, Typ Bus-Modell

Fig. 40: Connection diagram, type bus model

DE

EN

## Anschlussübersicht, Typ LKW-Modell

General view of connections, type lorry model

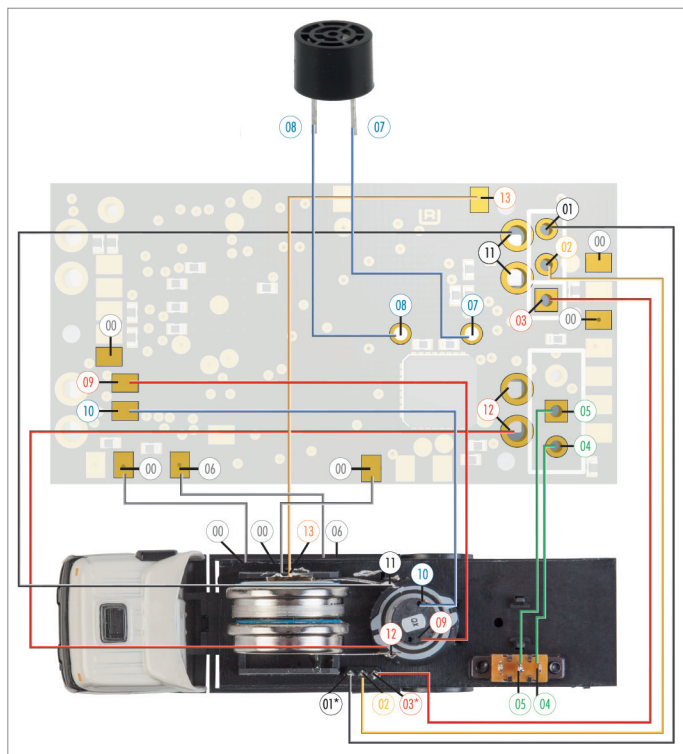


Abb. 41: Anschlusschema, Typ LKW-Modell

Fig. 41: Connection diagram, type lorry model

Anschlussübersicht, Typ LKW-Modell mit Universalplatine, Akkus gelötet

General view of connections, type lorry model with universal PCB, soldered batteries

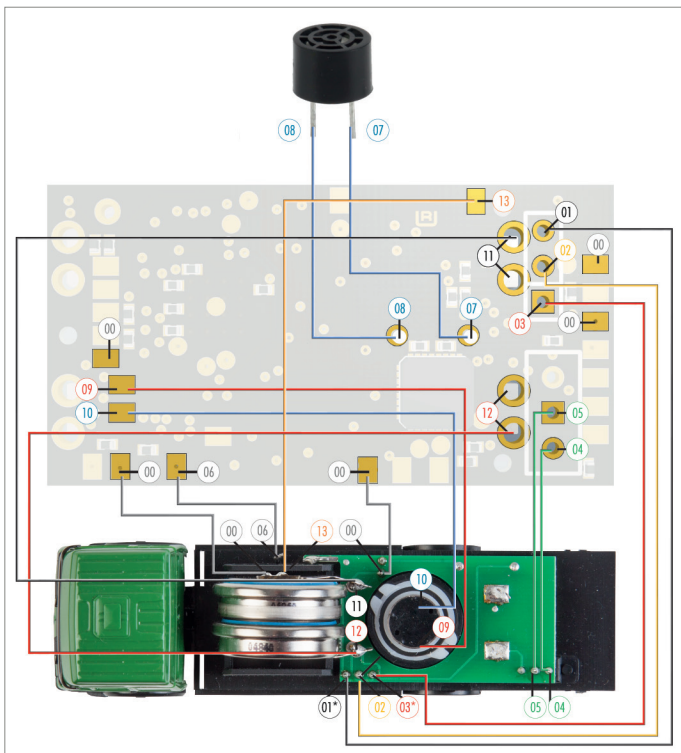


Abb. 42: Anschlusschema, Typ LKW-Modell mit Universalplatine, Akkus gelötet

Fig. 42: Connection diagram, type lorry model with universal PCB, soldered batteries

DE  
EN

Anschlussübersicht, LKW-Modell mit Universalplatine, Akkus gesteckt

General view of connections, lorry model with universal PCB, plugged batteries

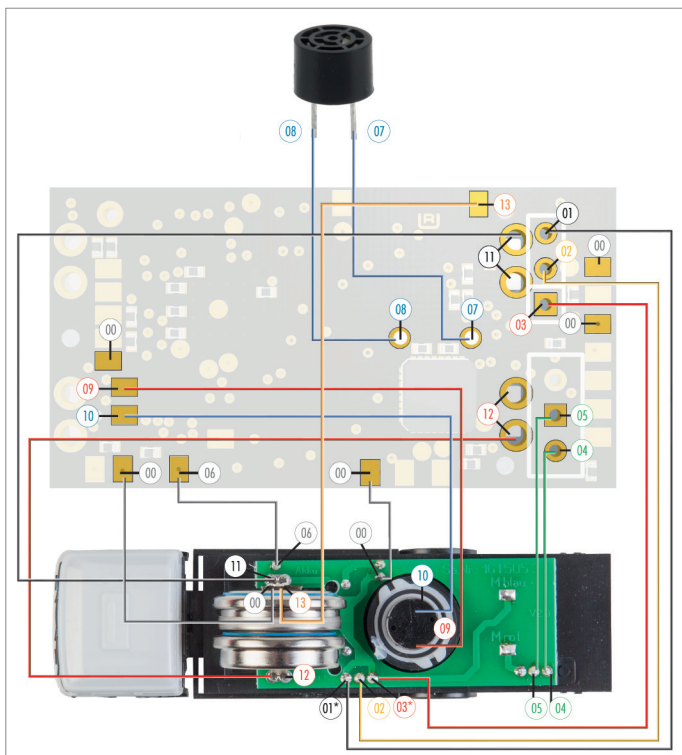


Abb. 43: Anschlusschema, LKW-Modell mit Universalplatine, Akkus gesteckt

Fig. 43: Connection diagram, lorry model with universal PCB, plugged batteries

## Umrüstplatte schrittweise löten

### Soldering the conversion PCB step by step

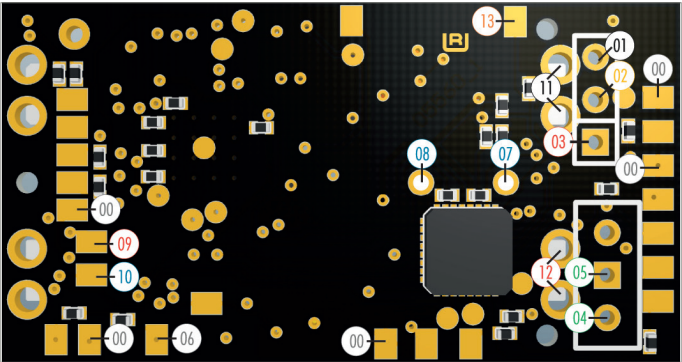


Abb. 44: Ansicht Umrüstplatte, Unterseite

Fig. 44: View of Conversion PCB, underside

DE

EN



Gebr. FALLER GmbH

Kreuzstraße 9

78148 Gütenbach

Telefon +49 (0) 77 23 / 651-0

Telefax +49 (0) 77 23 / 651-123

[www.faller.de](http://www.faller.de)

[info@faller.de](mailto:info@faller.de)

© Gebr. FALLER GmbH | Sachnr. 163 701 6 | Änderungen vorbehalten | 11.11.2016